

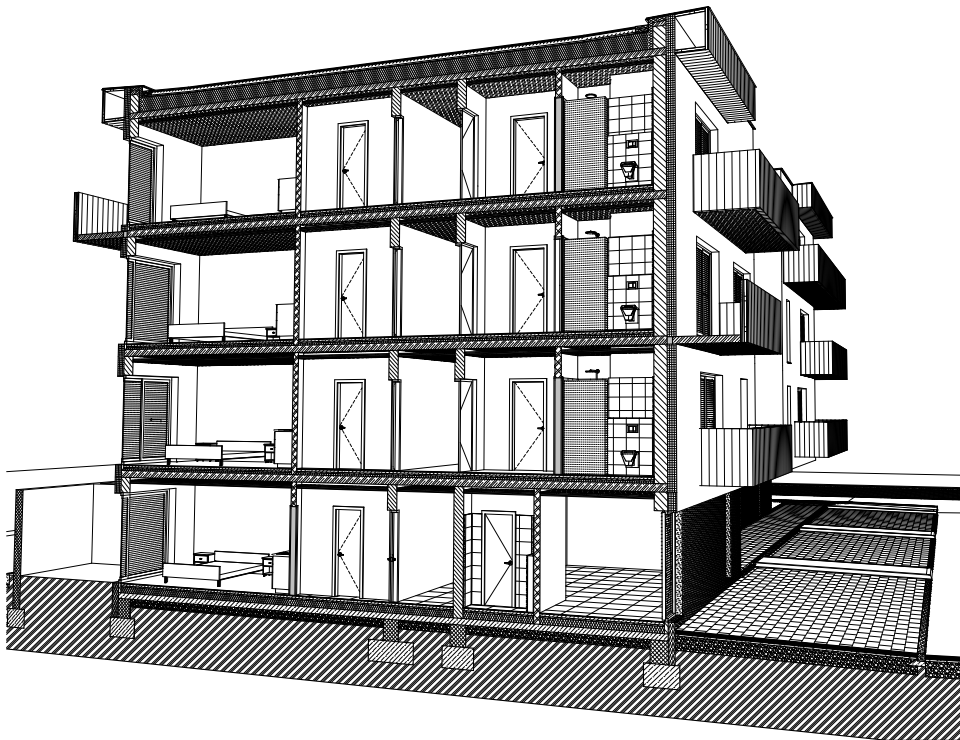
INFORMACE

- DISPOZIČNÍ ŘEŠENÍ TECHNICKÉ MÍSTNOSTI JE PODROBNĚ ŘEŠENO V ČÁSTI PROJEKTOVÉ DOKUMENTACE - VYTÁPĚNÍ (ŘEŠENO V PROVÁDĚCÍ DOKUMENTACI)
- SAMOSTATNĚ JSOU ŘEŠENY DÍLČÍ PROJEKTY PROFESÍ A SPECIALIZACÍ.
- V PŘÍPADĚ NEJASNOSTI MEZI STAVEBNÍ ČÁSTÍ PROJEKTU A PROJEKTU POŽÁRNÉ BEZPEČNOSTNÍHO ŘEŠENÍ JE PŘÍ PŘÍORITNÍ
- PŘI REALIZACI JAKÉKOLI DÍLČÍ ČÁSTI OBJEKTU JE NUTNÉ POUŽÍVAT KOMPLETNÍ DOKUMENTACI VČETNĚ VŠECH PŘÍLOH
- VÝKRESOVÁ DOKUMENTACE JE ZPRACOVÁNA V ROZSAHU PRO STAVEBNÍ POVOLENÍ. SPECIFIKACE PŘEDVŠÍM KLEMPÍŘSKÝCH, ZÁMEČNICKÝCH A TRuhlářSKÝCH VÝROBKŮ SE UPŘESNÍ V DALŠÍ FÁZI DOKUMENTACE DLE POTŘEB INVESTORA A DODAVATELE
- PODROBNOSTI K BAREVNOSTI PLOCH SE UPŘESNÍ PŘED POČÁTKEM VYSTAVBY DLE POŽADAVKŮ INVESTORA A DOTČENÝCH ORGÁNŮ
- ROZMÍSTĚNÍ A TVAR NÁBYTKU, ŘEŠENÍ KUCHYŇSKÉ LINKY ATD. JE VYKRESLENO POUZE ORIENTAČNĚ, NENÍ SOUČÁSTÍ ZADÁNÍ, NUTNO UPŘESNIT S DODAVATELEM PŘED REALIZACÍ STAVBY
- 3D SCHÉMATA MAJÍ POUZE ILUSTRATIVNÍ CHARAKTER PRO LEPŠÍ ORIENTACI, NĚKTERÉ DETAILY A BARVY NEMUSÍ ODPOVÍDAT SKUTEČNOSTI
- DALŠÍ POTŘEBNÉ INFORMACE - VIZ ČÁST DOKUMENTACE D1.03 - SKLADBY VRSTEV

SKLADBY SENDVIČOVÝCH KONSTRUKCÍ

OZNAČENÍ	NÁZEV
Sv	SENDVIČOVÉ KONSTRUKCE - VODOROVNÉ
Ss	PODLAHY, STROPY, PODHLEDY,...
Ss	SENDVIČOVÉ KONSTRUKCE - ŠIKMÉ
Ss	STŘECHY,...
Ss	SENDVIČOVÉ KONSTRUKCE - SVISLÉ
Ss	SOKLOVÉ ZDIVO, STĚNY,...
VIZ TEXTOVÁ ČÁST DOKUMENTACE D1.03 - SKLADBY VRSTEV	

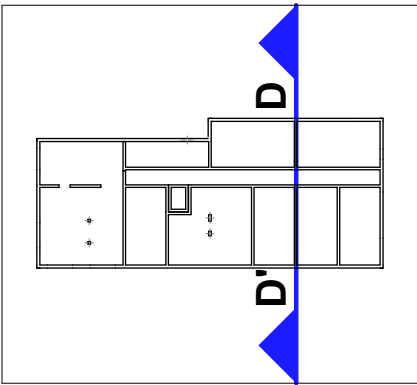
3D SCHÉMA ŘEZU D-D'



LEGENDA MATERIÁLŮ

OZNAČENÍ	NÁZEV
	HELUZ 30 UNI BROUŠENÁ - 300x247x249 - P=12,5 MPa, R _w =49 dB, U=0,49 W/m ² K; REI 120 DP1 A1; TENKOVrstvá MALTA
	HELUZ AKU 25 MK, P15 - 375x250x238 - P=15 MPa, R _w =56 dB, U=1,07 W/m ² K; REI 180 DP1 A1; M10
	HELUZ 14 BROUŠENÁ - 497x140x249 - P=10 MPa, R _w =41 dB; EI 180 DP1 A1; TENKOVrstvá MALTA
	HELUZ 11,5 BROUŠENÁ - 497x115x249 mm - P=10 MPa, R _w =45 dB; EI 120 DP1 A1; TENKOVrstvá MALTA
	BETONOVÉ TVÁRNICE / ZTRACENÉ BEDNĚNÍ TL. 300 - 500 MM
	BETON PROSTÝ MONOLIT S PEVNOSTÍ DO C16/20
	BETON PROSTÝ MONOLIT S PEVNOSTÍ C16/20 A VÝŠE
	ŽELEZOBETON MONOLIT S PEVNOSTÍ C20/25 A VÝŠE
	ŽELEZOBETON MONTOVANÝ (PANELY, PŘEKLADY,...)
	PROPUSTNÝ ZÁSPY KAČÍREK - PRANÉ OBLÉ KAMENIVO FRAKCE 16/32
	PROPUSTNÝ ZÁSPY - ŠTĚRKOPÍSEK FRAKCE - VIZ SKLADBA VRSTEV, ZHUTNĚNO
	PROPUSTNÝ ZÁSPY - DRCENÉ KAMENIVO FRAKCE - VIZ SKLADBA VRSTEV, ZHUTNĚNO
	ZÁSPY PŮVODNÍ ZEMINOU - HUTNĚNO PO VRSTVÁCH 200mm ÚPRAVA VRSTVY
	MALTOVÉ NEBO PÍSCITĚ LOŽE VIZ SKLADBA VRSTEV
	ROSTLÝ TERÉN
	SÁDROKARTONOVÉ DESKY KNAUF VIZ SKLADBA VRSTEV
	OBKLADOVÝ MATERIÁL - KERAMICKÁ DLAŽBA, OBKLAD, KRYTINA,... VIZ SKLADBA VRSTEV, LEGENDA PLOCH
	TEPELNÁ IZOLACE VODĚODOLNÁ VIZ SKLADBA VRSTEV
	TEPELNÁ IZOLACE MĚKKÁ VIZ SKLADBA VRSTEV
	TEPELNÁ IZOLACE FASÁDNÍ VIZ SKLADBA VRSTEV
	TEPELNÁ IZOLACE TUHÁ VIZ SKLADBA VRSTEV
	ZVUKOVÁ IZOLACE VIZ SKLADBA VRSTEV
	HYDROIZOLACE VIZ SKLADBA VRSTEV
	POJISTNÁ IZOLACE - DIFÚZNÍ FOLIE VIZ SKLADBA VRSTEV
	PAROZÁBRANA VIZ SKLADBA VRSTEV
	NOPOVÁ FOLIE
	NOPY 8 mm

SCHÉMA 1: 750



±0,000 = 227,20 m n.m.

SOURADNÝ SYSTÉM: S-JTSK	LOKALITA
VÝSKOVÝ SYSTÉM: BpV	OKRES KROMĚŘÍŽ, ZLÍNSKÝ KRAJ
BYTOVÉ DOMY HOLEŠOV	
NOVOSTAVBA BYTOVÝCH DOMŮ "A" + "B"	
MĚSTO HOLEŠOV, MASARYKOVA 628, 769 01 HOLEŠOV SVĚTLÁ, spol. s r.o., STRŽE 568, KUDLOV, 760 01 ZLÍN	
KATASTRÁLNÍ ÚZEMÍ HOLEŠOV	

ZADAVATEL	DOKUMENTACE PRO POVOLENÍ STAVBY
STUPEŇ DOKUMENTACE	

ARCHITEKTONICKÉ ŘEŠENÍ:	AUTOŘI NÁVRHU:	ING. ARCH. ROSTISLAV JAKUBEC
		Ing. TOMÁŠ INDRÁ

ARCHITEKTONICKO STAVEBNÍ ŘEŠENÍ	STAVEBNÍ OBJEKT
	SO 101

ING. JIŘÍ ŠTASTNÝ	Únanov 482	ZODPOVĚDNÝ PROJEKTANT	Ing. JIŘÍ ŠTASTNÝ
PROJEKČNÍ A INŽENÝRSKÁ ČINNOST	671 31 Únanov		
	Tel. : +420 602 376 048	VYPRACOVAL	Ing. JIŘÍ ŠTASTNÝ
	E-mail: jistavmb@gmail.com	KOTROLOVAL	Ing. TOMÁŠ INDRÁ

ČÍSLO VÝKRESU	D.1.2.2.1	DATUM	12.11.2025
NÁZEV VÝKRESU	ŘEZ D-D'	FORMÁT	5x A4
		PAPÉR	
		MĚŘÍTKO	1:50